

2021-2023派位年度



六年級升中家長會

30-9-2022

1. 重溫中學派位辦法簡介

2. 事前預備

3. 相關升中資訊



1. 中學學位分配辦法

第一階段

自行分配學位
(1月)



第二階段

統一派位
(5月)

2. 不參加中學學位分配辦法的直接資助計劃中學

3. 私校 / 國際學校 / 海外升學

聖公會嘉福榮真小學
2022-23 年度中學學位分配重要事項日程表



日期	重要事項	備註
2022 年 10 月	第二次呈分試(P. 6)	
2022 年 12 月	小六家長會 (中一自行分配學位安排)	詳情容後公佈，請留意稍後通告。
2022 年 12 月上旬	第一批「跨網派位」申請	詳情容後公佈，請留意稍後通告。
2023 年 1 月	<中一自行分配學位>申請日期(3/1-17/1)	各參加學位分配中學截止日期相同 (*賽馬會體藝中學中一入學申請日期有所不同，請留意該校公佈)
2023 年 2 月	最後一批「跨網派位」申請	詳情容後公佈，請留意稍後通告。
2023 年 3 月	第三次呈分試(P. 6)	
2023 年 4 月	小六家長會 (統一派位安排)	詳情容後公佈，請留意稍後通告。
2023 年 5 月	遞交<中一派位選擇學校表格>	詳情容後公佈
2023 年 7 月 11 日	中學學位分配結果公布	
2023 年 7 月 13-14 日	學生向獲派中學註冊	
2023 年 7 月 18 日	學生到已註冊中學參加<中一入學前香港學科測驗>	

選校預備

- 家長在決定申請中學前，應對中學有充分的認識，請家長用心聆聽子女的需要（要考慮子女的意願），小心選擇適合的學校
- 關注子女學業**成績**、**服務**、**活動**和**操行**



檢視成績、繼續努力、重視每次考試

請同學用心學習，養成恆常溫習的好習慣。
每一次考試都非常重要，如遇特別情況，或許這次分數，會成為呈給教育局升中的成績之參考。

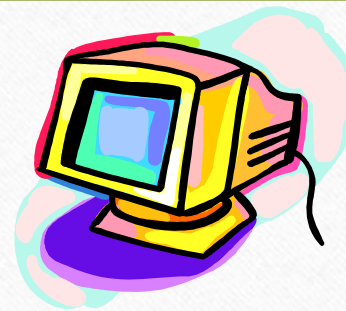


自我檢視，訂立選校目標

- 子女的成績組別、個人專長
- 搜集合適學校的資料
- 與子女訂立選校次序(首選/次選/後備……直資/官、津校/私立/國際/海外/內地)
- 了解目標學校的收生要求
- 目標學校的配套是否適合(地區/交通/經濟/將來的升學規劃等……)

參考資料:

瀏覽各中學網頁



參觀各中學的開放日

非常口→



中學概覽



香港直資學校聯展2023

<http://www.hkdsssceexpo.com/>

中學概覽

2021 / 2022





[首頁](#)

[學校簡介](#)

[學與教](#)

[家長教師會](#)

[校友網](#)

[教師資訊](#)

[學藝龍虎榜](#)

[自主學習](#)

[繽紛圖書館](#)

[升中資訊](#)



校園動態

2022-08-17



下學期結業禮及頒獎禮

2022-08-17



20220722 畢業典禮

[閱讀更多 >](#)



最新消息

2022-09-02 2022-23 學校簡介

2022-08-30 2023年網課指引

2022-08-29 2022-23年度小一入學...

2022-08-27 每天上學必做的檢測...

2022-08-02 學校開放日資訊

2022-07-26 2021-2022 年度升...

2022-06-02 網上考試方法及注意...

2022-05-06 香港教育城-第19屆...



[首頁](#)

[學校簡介](#)

[學與教](#)

[家長教師會](#)

[校友網](#)

[教師資訊](#)

[學藝龍虎榜](#)

[自主學習](#)

[繽紛圖書館](#)

[升中資訊](#)

[首頁](#) » [升中資訊](#) » [20-22中學學位分配辦法資料](#)

20-22中學學位分配辦法資料

• 參考文件

- [中學小冊子\(2021\)](#)
- [不受學校網限制選校手冊](#)
- [中學一覽表新界第五網北區\(2022\)](#)
- [常見問題FAQ](#)
- [統一派位家長須知\(2022\)](#)
- [統一派位安排SSPA\(2022\)](#)
- [統一派位電腦程序運作SSPA\(2022\)](#)
- [派位組別的劃分SSPA\(2022\)](#)

[升中資訊](#)

預備申請學校文件

一般需提交的資料：（除中學校本報名表）

- 相片、身份證明文件、小四至小六成績表、證書/獎狀獎牌正本及副本

- 個人資料表

包括：個人資料、自我介紹、學術成績、課外活動、
義工服務、曾獲獎項等，約4-8頁

製作個人簡歷表

一. 學業成績及操行

級別	呈分名次	操行
5年級下學期期中試		
6年級上學期期中試		
6年級下學期期中試		

二. 成就及獎項

1. 校內獎項 (年份)

獎項	年份
聖公會傑出學生	2017-18, 2016-17
克試證	2017-18, 2016-17
學業優異獎	2016-17, 2015-16, 2014-15

2. 校外獎項(年份)

獎項	主辦機構/比賽名稱	年份
第67屆香港學校音樂節鋼琴獨奏(優良獎狀)	香港學校及音樂朗誦協會	2017
數學智多星成績個人冠軍	全港十八區小學數學比賽(北區)	2016-17
P.5 數學科 High Distinction	澳洲新南威爾斯大學	2017, 2016

三. 課外活動

1. 校內活動 (年份)

活動名稱	年份
游泳隊	2017-18, 2016-17
中文集誦隊	2017-18, 2016-17
青苗中西藝術表演團一笛子課程(二級)	2016-17

2. 校外活動 (年份)

活動名稱	主辦機構	年份
鋼琴班	通利琴行	2013-2017

四. 服務紀錄

1. 校內服務 (年份)

服務	年份
風紀	2017-18, 2016-17, 2015-16
圖書館助理員(組長)	2015-16
班長	2013-14, 2012-13

2. 校外服務 (年份)

服務	主辦機構	年份
社區中心義工	香港小童羣益會	2017
賣旗活動	防止虐待兒童會	2015-16
探訪老人院	公益少年團	2016-17

家長簽署: _____

日期: _____



稍後學校內聯網下載

提升面試技巧，為面試作好準備

- 了解心儀學校的背景資料及期望入讀原因

可到學校網頁細讀學校概況包括：校風表現、課程特色和教學語言、課外活動等，想想自己希望入讀這間學校的原因

- 對未來的中學生活有哪些期望
對學業、參與校內課外活動/服務、對未來職業的期望等

面試形式

- 網上面試（器材配合，安排合適、寧靜的環境）
- 提交錄影片段（穿上整齊校服、注意儀容、多練習）
- 實體面試（言行舉止大方得體、有自信、有熱誠）
- 小組討論

面試內容

- 兩文三語（語文及表達能力、自信及抗壓表現）
- 中、英文圖書分享（語文能力及表達能力）
- 朗讀文言文及英文短篇文章（語文能力及表達能力）
- 時事題目（個人分析能力）

過往面試題目：

請你介紹一本你喜愛的中 / 英文書籍。

你在學校內擔任過甚麼職務？

你最喜愛的課外活動是甚麼？

你喜愛現在的學校生活嗎？

你為甚麼選擇投考本校？你對本校有何認識？

你希望升中後的生活是怎樣的？

如果你的中英文成績不理想，你會如何補救？

你有甚麼方法提升自己的語文能力？

升上中學後學習壓力很大，你會怎麼辦？

如果校長邀請你修改校規，你會選甚麼校規作修改，為什麼？

有人覺得互聯網是可以取代學校圖書館，你同意嗎？

你對近日發生的哪一則新聞印象最深？試說說你的感受。

全校性升中面試訓練

形式：網上小組形式進行

內容：指導升中面試技巧

語言：粵語、英語

日期：2022年至11月至2023年1月期間下午進行(共5課節)

升中面試家長講座 (上學期舉行)

詳情留意稍後發出之通告

其他事宜：非派位直資中學申請

- 申請日期一般較早開始
- 約9月或10月簡介會（或更早）
- 約10月開始派發申請表及收表

（每所直資中學均自訂不同的收生程序及時間，請家長留意心儀中學網頁或向中學查詢）

其他事宜：統一派位跨網申請事宜

- 中學分配學位乃根據學生所就讀小學之學校網派位
- 如學生希望在居住地區內升讀中學(即本校校網外)，便應申請跨網派位
- 申請跨網派位於每年12月及1月申請
- 申請者需要於申請信中列明申請跨網原因，並附上有效及近期的住址證明文件

謝謝！

